



คู่มือ

สำหรับประชาชน

ตามพระราชบัญญัติการอำนวยความสะดวก

ในการพิจารณาอนุญาตของทางราชการ

พ.ศ. ๒๕๕๘

โรงพยาบาลพระทนาย

จังหวัดนครราชสีมา

๐๔๔๔๘๙๐๑๒-๓

คำนำ

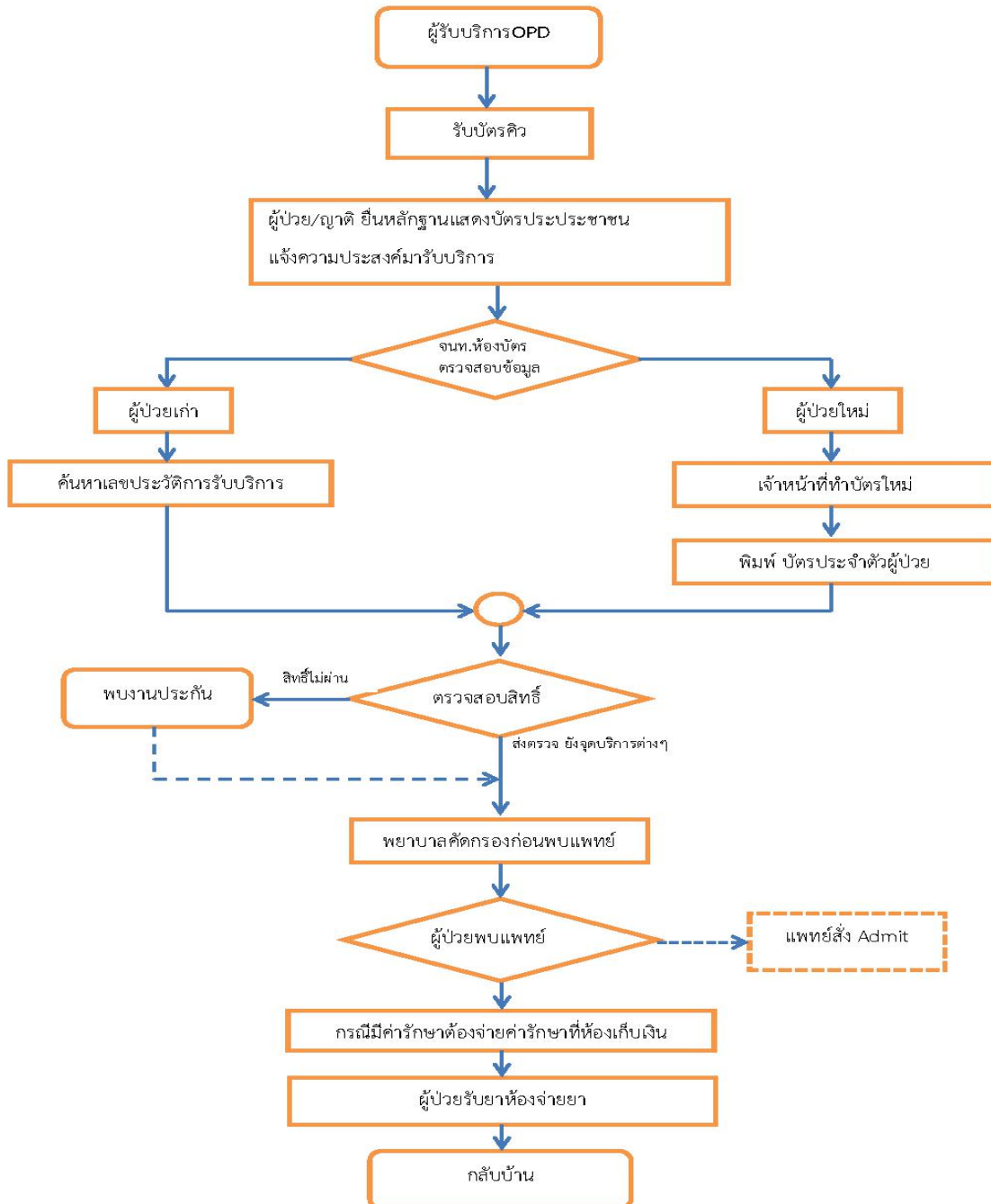
พระราชบัญญัติการอำนวยความสะดวกในการพิจารณาอนุญาตของทางราชการ พ.ศ. ๒๕๕๘ ตามมาตรา ๗ ได้กำหนดให้ “ในกรณีที่มีกฎหมายกำหนดให้การกระทำใดจะต้องได้รับอนุญาต ผู้อนุญาตจะต้องจัดทำคู่มือสำหรับประชาชน ซึ่งอย่างน้อยจะต้องประกอบด้วย หลักเกณฑ์ วิธีการ และเงื่อนไข (ถ้ามี) ในการยื่นคำขอ ขั้นตอน และระยะเวลาในการพิจารณาอนุญาต และรายการเอกสารหรือหลักฐานที่ผู้ขออนุญาตจะต้องยื่นมาพร้อมกับ คำขอ...” โดยมีเป้าหมาย เพื่ออำนวยความสะดวกแก่ประชาชน ลดต้นทุนของประชาชน และเพิ่มประสิทธิภาพในการให้บริการของภาครัฐ สร้างให้เกิดความโปร่งใสในการปฏิบัติราชการ ลดการใช้ดุลยพินิจของเจ้าหน้าที่ เปิดเผยขั้นตอนระยะเวลาให้ประชาชนทราบ

โรงพยาบาลประทาย จึงได้จัดทำ “คู่มือสำหรับประชาชน” ขึ้น เพื่อให้เจ้าหน้าที่ที่เกี่ยวข้องและประชาชนทั่วไปใช้เป็นแนวทางในการดำเนินการต่อไป

โรงพยาบาลประทาย
จังหวัดนครราชสีมา
๑๔ ธันวาคม ๒๕๖๓

คู่มือสำหรับประชาชน ขั้นตอนการเข้ารับบริการ

Flow chart OPD รพ.ประเทาย



สถานที่/ช่องทางการให้บริการ

กลุ่มงานบริหารทั่วไป โรงพยาบาลประทาย
โทรศัพท์ ๐ ๔๔๔๘๙๐๑๒-๓
โทรสาร ๐ ๔๔๔๘๙๑๗๐

ระยะเวลาเปิดให้บริการ

วันจันทร์ - วันศุกร์
(ยกเว้นวันหยุดที่ทางราชการกำหนด)
เวลา ๐๘.๐๐ - ๑๖.๐๐ น.

ขอบเขตการให้บริการ

๑. บริการตรวจรักษาโรคทั่วไป
๒. บริการทันตกรรม
๓. บริการส่งเสริมสุขภาพ
๔. บริการแพทย์แผนไทย
๕. บริการกายภาพบำบัด

๑.๑ บริการตรวจโรคทั่วไป

ขั้นตอนการรับบริการ

เปิดทำการเวลา ๐๘.๐๐ - ๑๖.๐๐ น.

๑. ติดต่อห้องบัตร/ตรวจสอบสิทธิ (ให้นำบัตรประชาชนมาด้วยทุกครั้งที่มาติดต่อ)
๒. รับบัตรคิว
๓. รอซักประวัติ
๔. รอเรียกชื่อเข้าห้องตรวจ
๕. ออกจากห้องตรวจยื่นบัตรที่โต๊ะหมายเลข ๑๐,๑๑
๖. ห้องชำระเงิน >> รับยา >> กลับบ้าน

๒.๑ บริการทันตกรรม

ขั้นตอนการรับบริการ

เปิดทำการเวลา ๐๘.๐๐ - ๑๖.๐๐ น.

๑. ติดต่อที่ห้องบัตร /ตรวจสอบสิทธิ
๒. รับบัตรคิว
๓. รอซักประวัติที่หน้าห้องทันตกรรม
๔. รอเรียกชื่อเข้าห้องทันตกรรม
๖. ห้องชำระเงิน >> รับยา >> กลับบ้าน

๓.๑ บริการส่งเสริมสุขภาพ

ขั้นตอนการรับบริการ

เปิดทำการเวลา ๐๘.๐๐ - ๑๖.๐๐ น.

๑. ติดต่อที่งานส่งเสริมสุขภาพ /ตรวจสอบสิทธิ
๒. รับบัตรคิว
๓. รอซักประวัติที่หน้าห้องตรวจ
๔. รอเรียกชื่อเข้าห้องตรวจ
๕. ให้คำปรึกษา /กลับบ้าน

๔.๑ บริการแพทย์แผนไทย

ขั้นตอนการรับบริการ

เปิดทำการเวลา ๐๘.๐๐ – ๑๖.๐๐ น.

๑. ติดต่อห้องบัตร /ตรวจสอบสิทธิ/# กรณีมีนัดให้ไปติดต่อที่หน่วยบริการแพทย์แผนไทยโดยตรง
๒. รับบัตรคิว
๓. รอซักประวัติที่หน้าห้องตรวจ
๔. รอเรียกชื่อเข้าห้องตรวจ
๕. ห้องชำระเงิน>> รับยา >> กลับบ้าน

๕.๑ บริการกายภาพบำบัด

ขั้นตอนการรับบริการ

เปิดทำการเวลา ๐๘.๐๐ – ๑๖.๐๐ น.

๑. ติดต่อห้องบัตร /ตรวจสอบสิทธิ/# กรณีมีนัดให้ไปติดต่อที่หน่วยบริการกายภาพบำบัดโดยตรง
๒. รับบัตรคิว
๓. รอซักประวัติที่หน้าห้องตรวจ
๔. รอเรียกชื่อเข้าห้องตรวจ
๕. ห้องชำระเงิน>> รับยา >> กลับบ้าน
๖. คลินิกนอกเวลา วันจันทร์ ตั้งแต่เวลา ๑๖.๐๐ – ๒๐.๐๐ น.
วันเสาร์ ตั้งแต่เวลา ๐๘.๐๐ – ๑๖.๐๐ น.

หากไม่ได้รับบริการความสะดวกรวดตามที่กำหนดไว้ในคู่มือสำหรับประชาชน โปรดติดต่อดังนี้

๑. ร้องเรียนด้วยตนเอง ที่ โรงพยาบาลประทาย อ.ประทาย จ.นครราชสีมา
๒. ร้องเรียนทางโทรศัพท์ ๐ ๔๔๔๘๙๐๑๒-๓
๓. ร้องเรียนผ่านตู้แสดงความคิดเห็น (กล่องแสดงความคิดเห็นภายในโรงพยาบาล)
๔. ร้องเรียนผ่าน website URL : <http://www.prathaihos.com>